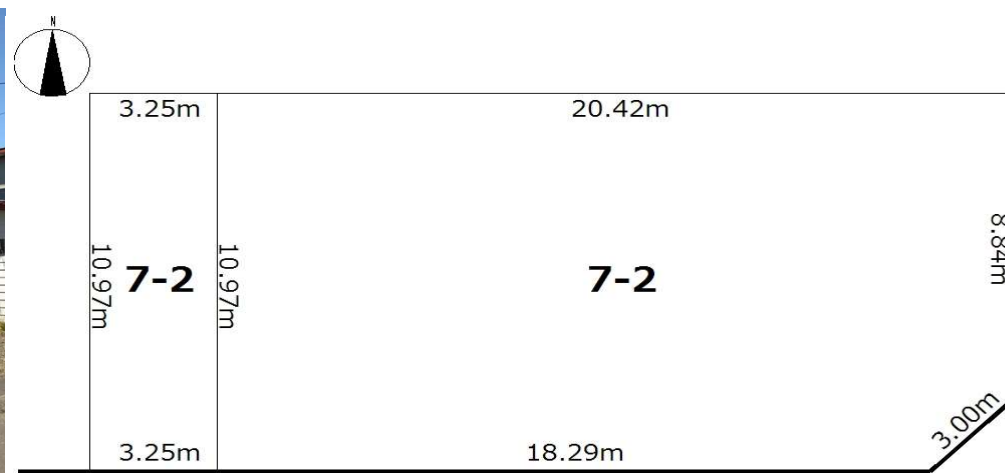
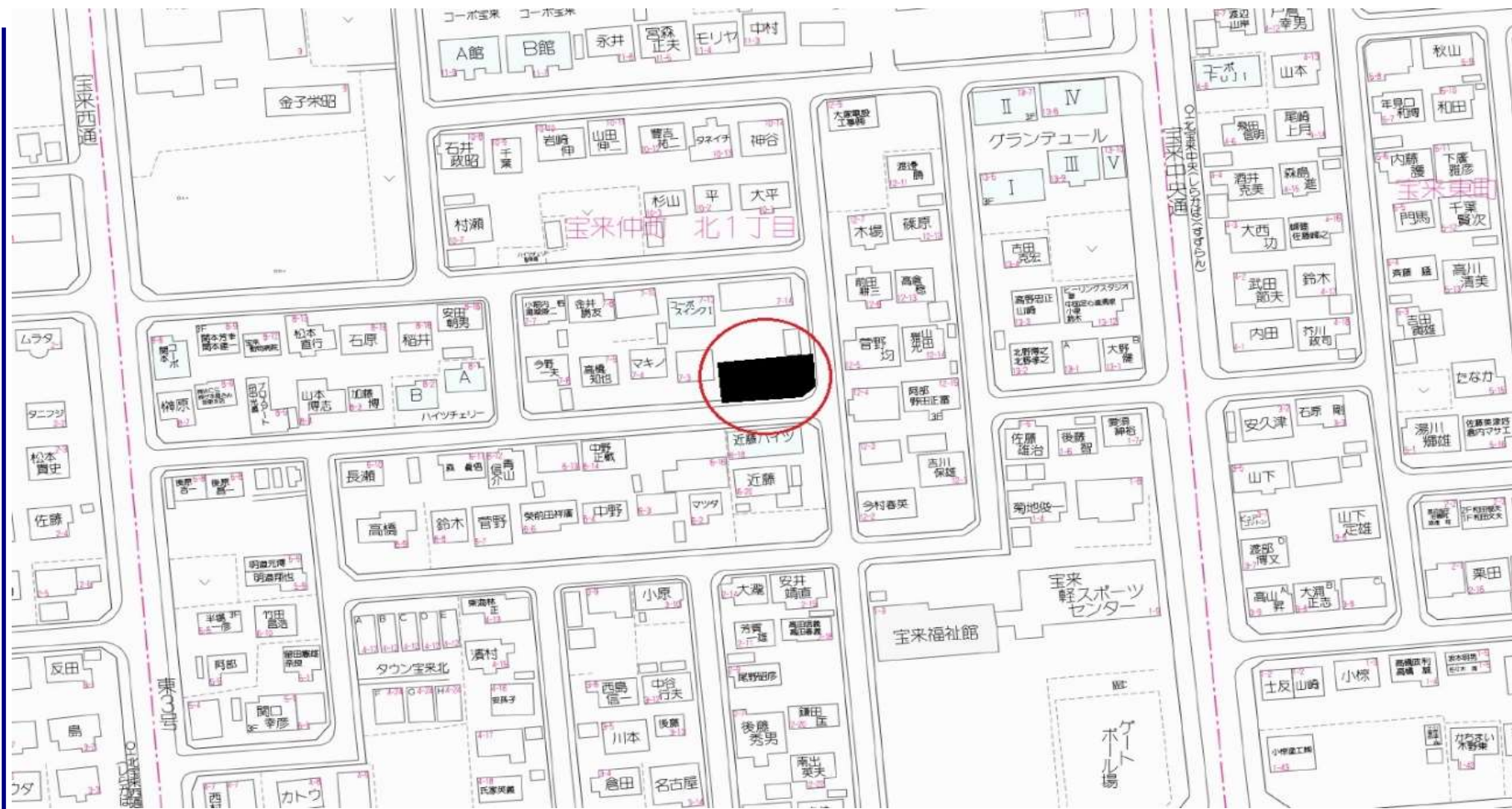


売地

所在

河東郡音更町宝来仲町北1丁目7番1、7番2



価格 **670** 万円

交通 十勝バス 宝来停 徒歩4分

権利	所有権	
公簿面積	257.40㎡	77.86坪
実測面積		
地目	宅地	現況地目
地勢	平坦	接道舗装
私道負担	無	セットバック
接面道路	東側 公道	道路幅員
	南側 公道	8.00m
		8.00m

都市計画	市街化区域	
用途地域	第2種中高層住居専用地域	
建ぺい率	60%	防火地域
容積率	200%	地域地区
小学校区	木野東	中学校区
		緑南

設備	飲用水	公営	ガス	無
	汚水	公共下水	駐車場	
他	現況	上物有り	引渡	要相談

備考 *建物は契約後解体、更地にして引渡します。

phono real estate
株式会社フォノ

【tel】 0155-67-8102

〒080-0802

北海道帯広市東2条南7丁目17番地7

【 fax 】 0155-67-8202

【 mail 】 info@phono.biz

【 URL 】 www.phono.biz

■ 取引態様 : 仲介

■ 手数料 : 287,100円

■ 広告 : 不可