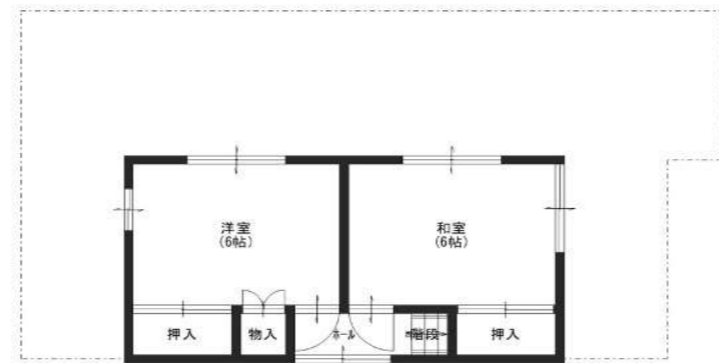
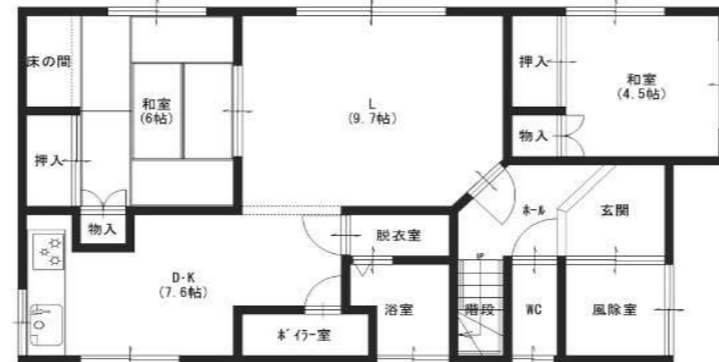


売戸建住宅

所在 (住居表示)

足寄郡足寄町北1条4丁目25



価 格	90 万円		
交 通	あしバス 商工会前停 徒歩4分		
土 地	面 積	258.09㎡	78.07坪
	権 利	所有権	面積計測 公簿
	地 目	宅地	地 勢 平坦
接 面 道 路	西側 公道	道路幅員	8.00m
建 物	構 造	木造亜鉛メッキ鋼板葺2階建	
	築 年 月	昭和53年9月1日	
	延 床 面 積	93.15㎡	28.17坪
	(面積内訳)	(1F) 67.23㎡	(2F) 25.92㎡
制 限	都 市 計 画	市街化区域	
	用 途 地 域	第1種住居地域	
	建 ぺ い 率	60%	防火地域
	容 積 率	200%	地域地区
	小 学 校 区	足寄	中 学 校 区
設 備	飲 用 水	公営	ガ ス LPガス (個別)
	汚 水	公共下水	駐 車 場 有
	他 現 況	空家	引 渡 即可
備 考			

phono real estate
株式会社フォノ

【tel】 0155-67-8102

〒080-0802

北海道帯広市東2条南7丁目17番地7

【 fax 】 0155-67-8202

【 mail 】 info@phono.biz

【 URL 】 www.phono.biz

■ 取引態様 : 仲介

■ 手数料 : 49,500円

■ 広告 : 不可

■全国宅地建物取引業保証協会会員 ■北海道宅地建物取引業協会会員 ■北海道知事 十勝(3)702号