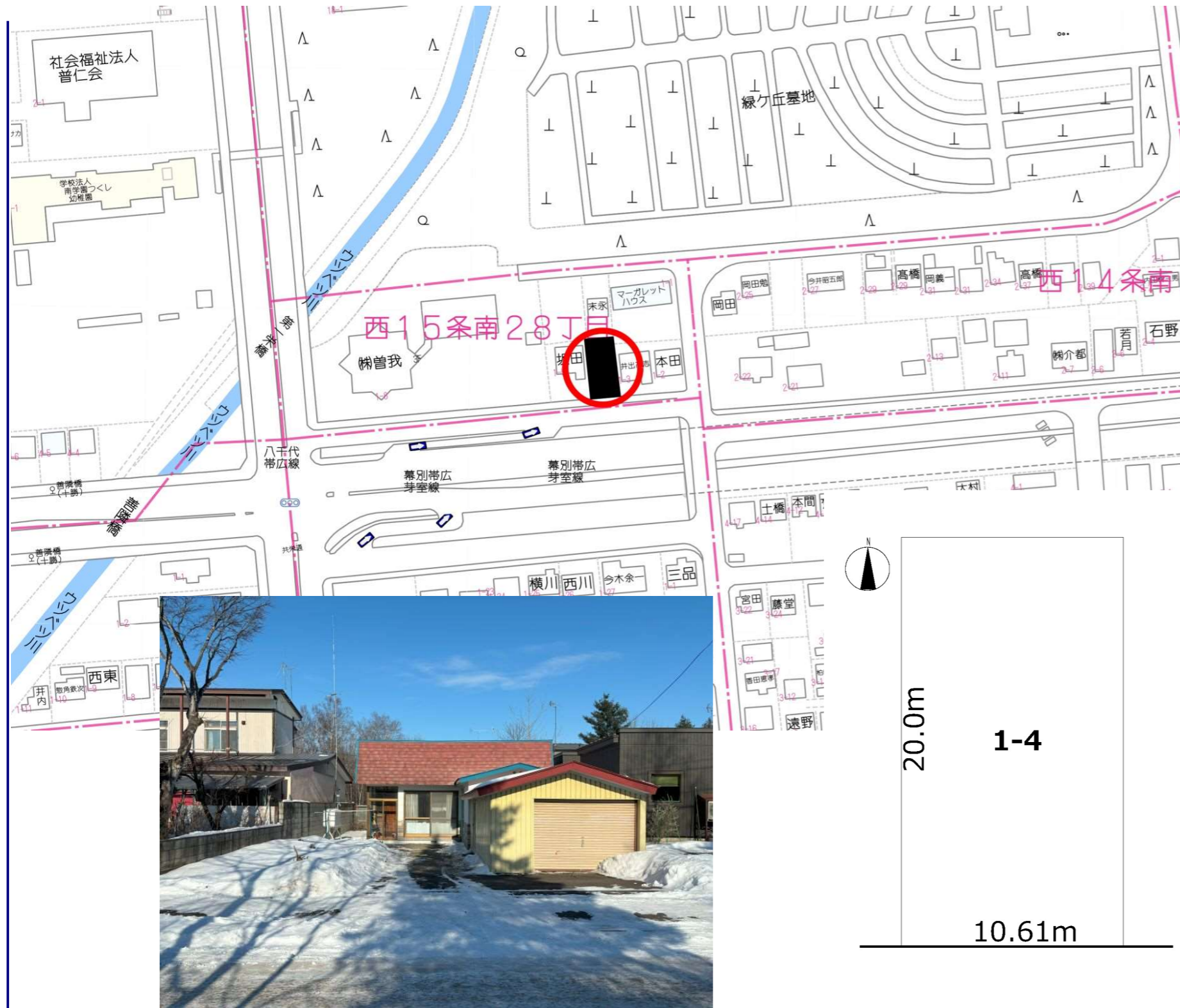


# 売地

所在

帯広市西15条南28丁目1番4



価格	1,000 万円		
交通	十勝バス 善隣橋停 徒歩3分		
土地	権利	所有権	
	公簿面積	212.00㎡	64.13坪
	実測面積		
	地目	雑種地	現況地目 宅地
	地勢	平坦	接道舗装 有
	私道負担	無	セットバック 無
接面道路	南側 公道	道路幅員	12.00m
制限	都市計画	市街化区域	
	用途地域	第2種中高層住居専用地域	
	建ぺい率	60%	防火地域
	容積率	200%	地域地区
	小学校区	稲田	中学校区
設備	飲用水	公営	ガス 無
	汚水	公共下水	駐車場
	現況	入居中	引渡 要相談
備考	*敷地上の建物は契約後に解体、更地にして引渡します。 *重要土地等調査法における特別注視区域内につき要届出		



【tel】 0155-67-8102  
 〒080-0802  
 北海道帯広市東2条南7丁目17番地7

【 fax 】 0155-67-8202  
 【 mail 】 info@phono.biz  
 【 URL 】 www.phono.biz

■ 取引態様 : 仲介  
 ■ 手数料 : 396,000円  
 ■ 広告 : 不可